



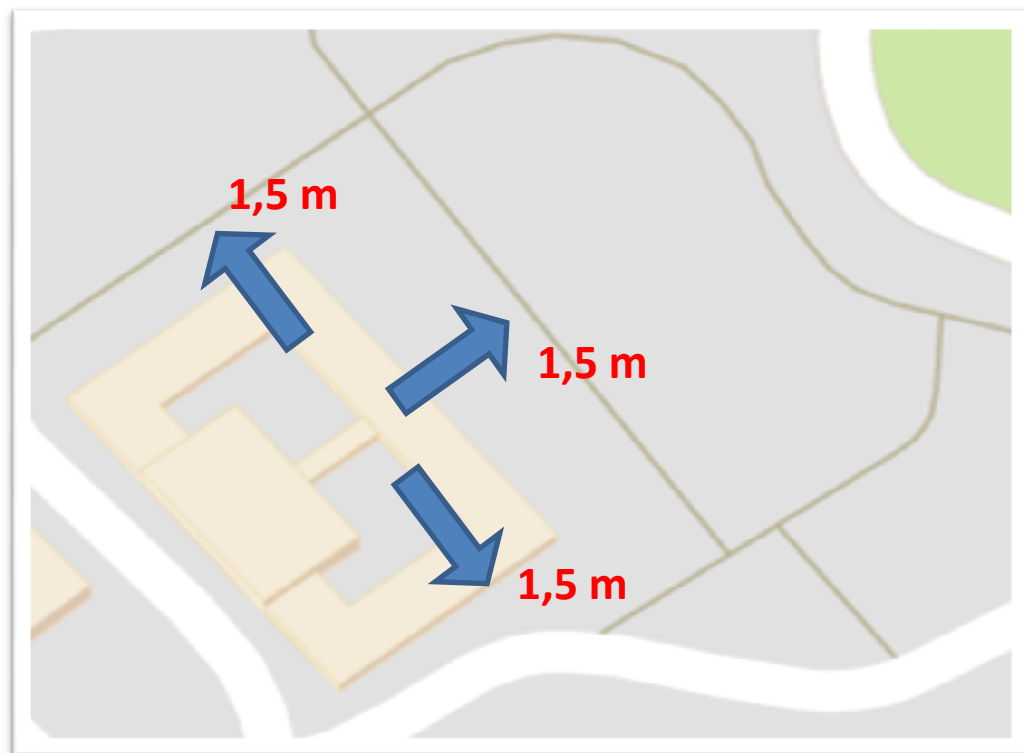
MINISTERSTWO
INFRASTRUKTURY
I BUDOWNICTWA

***Nowelizacja Rozporządzenia Ministra Infrastruktury
z dnia 12 kwietnia 2002 r. w sprawie warunków technicznych
jakim powinny odpowiadać budynki i ich usytuowanie***





Zabudowa i zagospodarowanie działki – § 12 WT



Pomiar odległości od granicy działki na której realizowana będzie inwestycja, a nie od granicy działki sąsiedniej

1,5 m od granicy lub bezpośrednio przy granicy gdy **PLAN MIEJSCOWY** przewiduje taką możliwość (§ 12 ust. 2)

Zabudowa i zagospodarowanie działki – § 12 WT



NOWELIZACJA

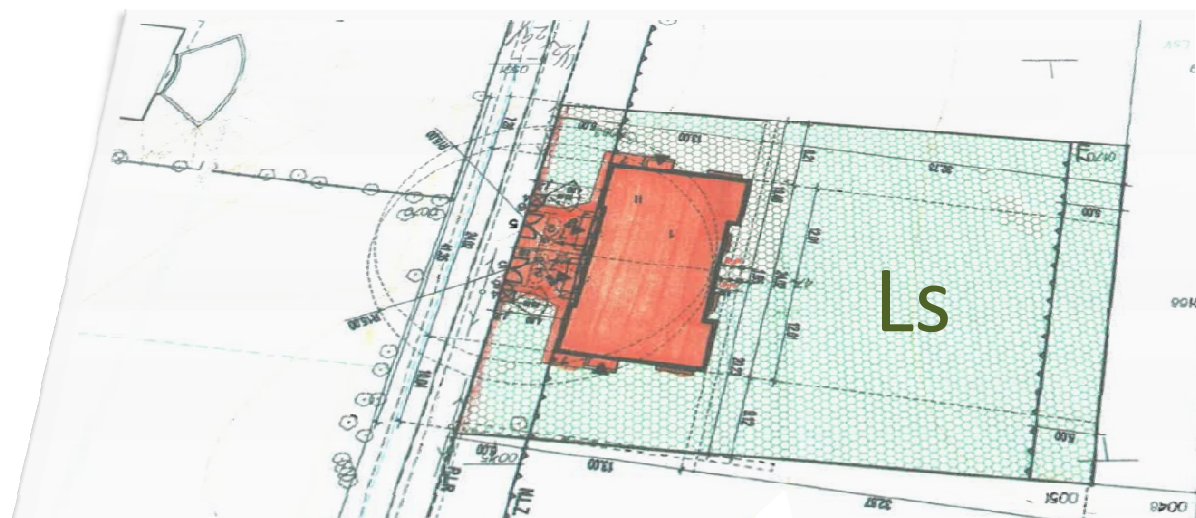
Dopuszczenie budowy budynku w granicy działki na styku z innymi budynkami **we wszelkiego rodzaju zabudowie (§ 12 ust. 3),**

a nie jak dotychczas jedynie w zabudowie jednorodzinnej (§ 12 ust. 2 pkt 3)



Odległość budynku od granicy lasu – § 271 ust. 8 WT

Granica (kontur) lasu (gruntu leśnego – Ls)
Teren określony na mapie ewidencyjnej lub przeznaczony w MPZP jako leśny.



Możliwość zmniejszenia odległości (§ 271 ust. 8a):

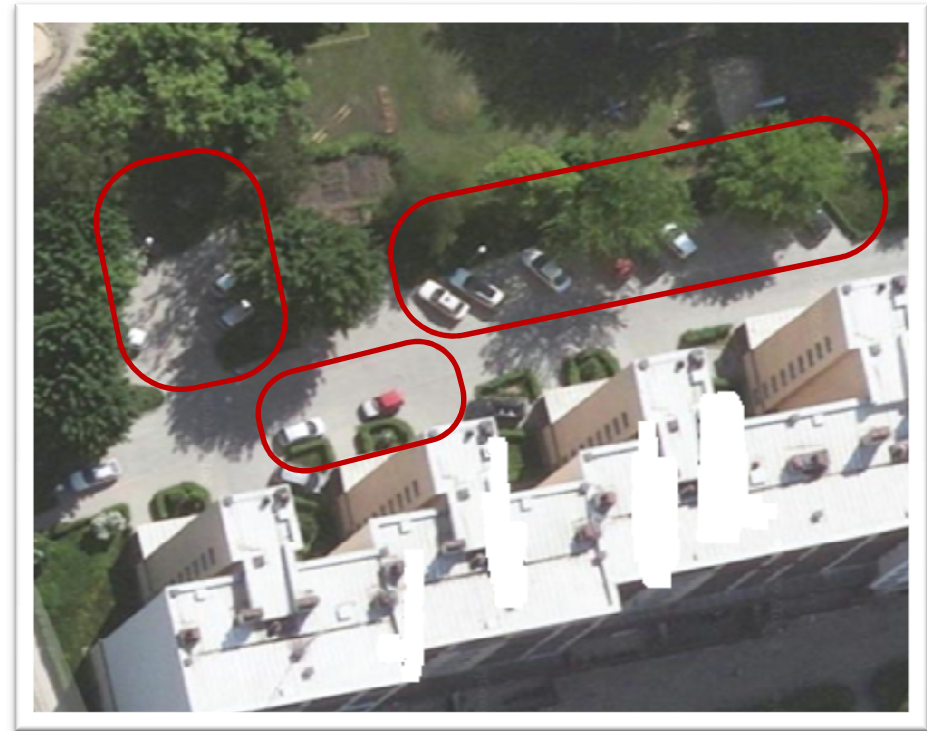
- a) 4m – granica lasu na sąsiedniej działce
- b) brak wymagań – granica lasu na działce na której sytuje się budynek

JEŻELI

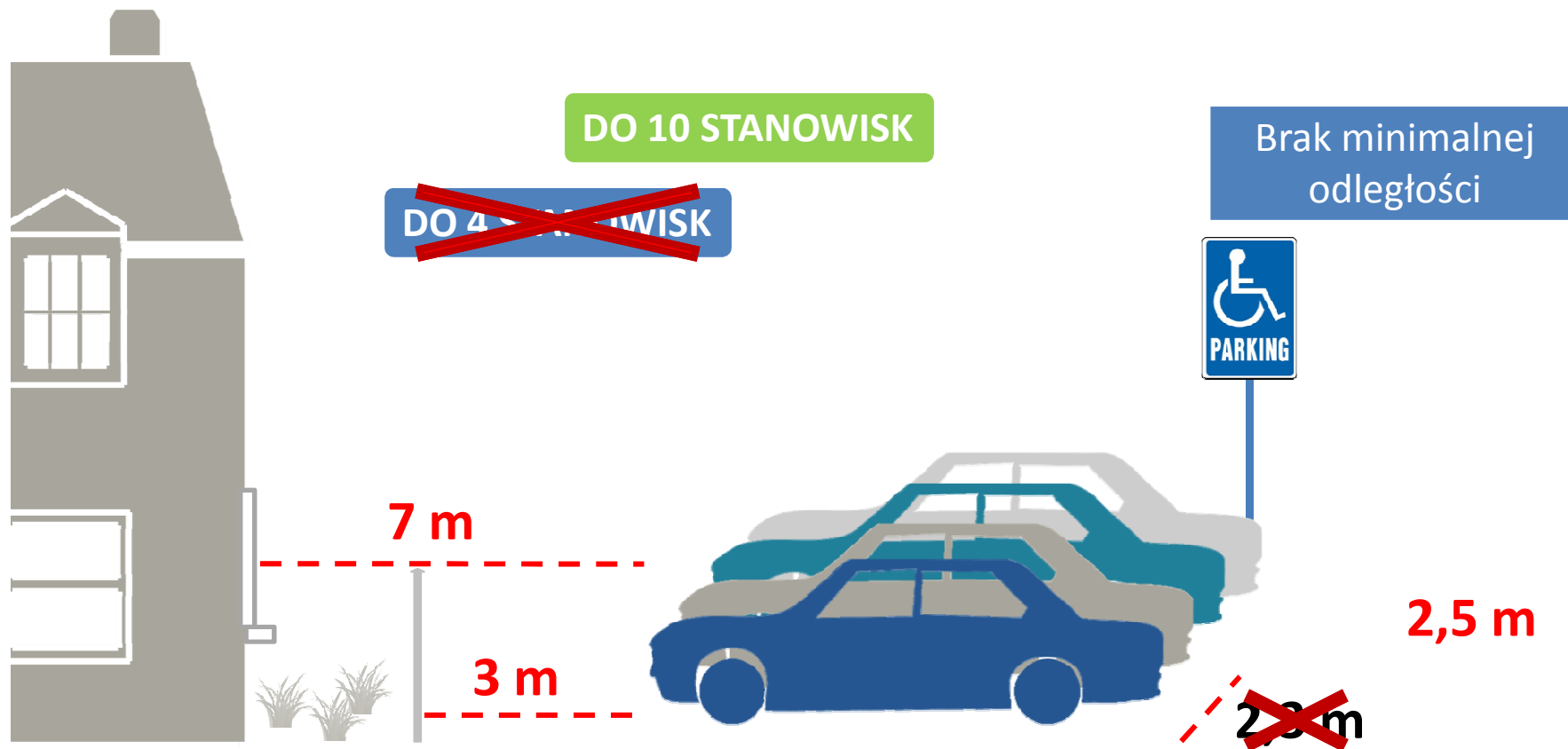
- budynki nierozprzestrzeniające ognia, bez pomieszczeń zagrożonych wybuchem (§ 213 WT),
- klasa odporności budynku wyższa niż wymagana (§ 212 WT)
- nienaruszenie przepisów dotyczących ochrony gruntów leśnych

Zabudowa i zagospodarowanie działki – PARKINGI

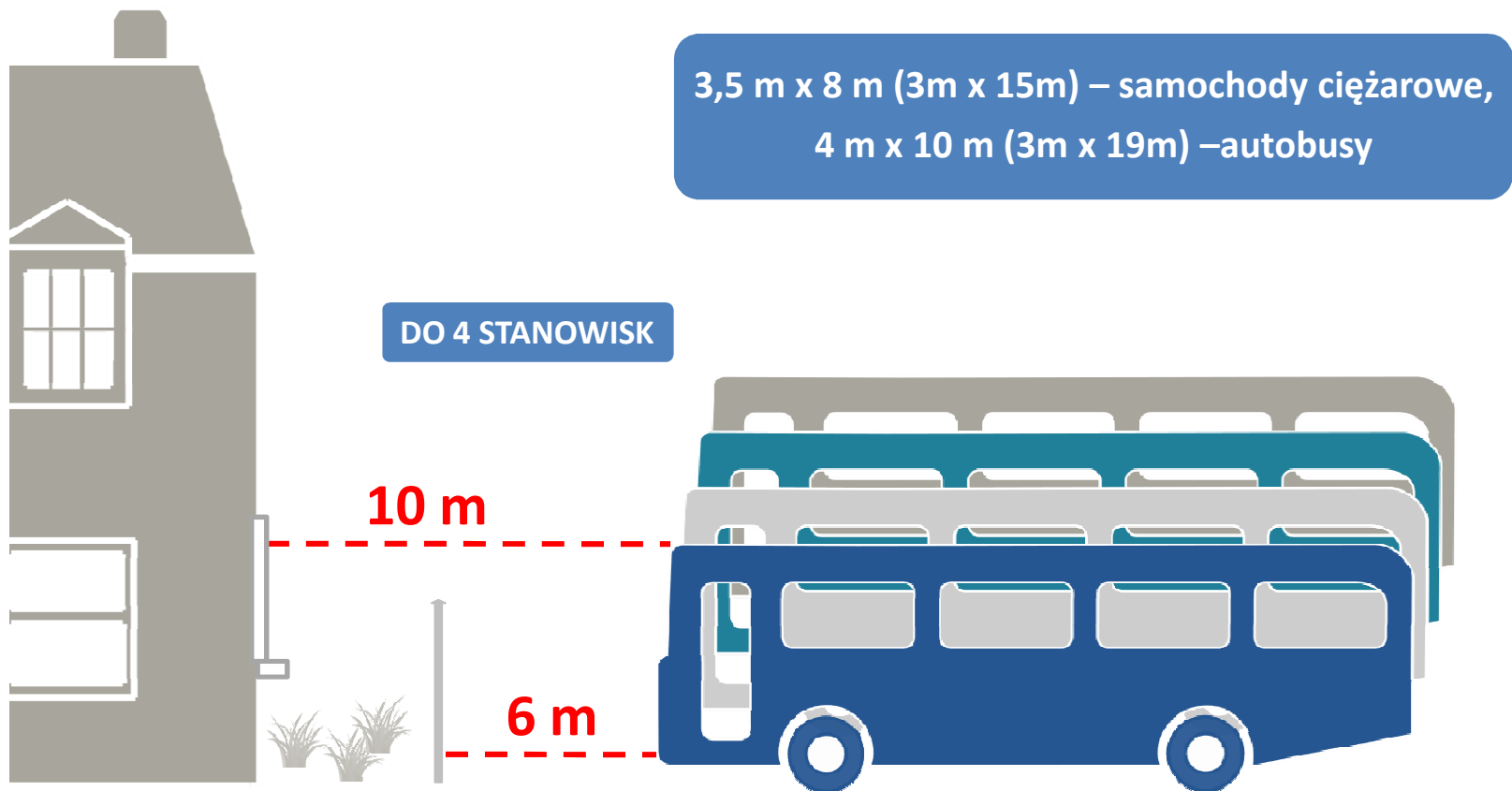
PARKING – stanowiska postojowe
wraz z dojazdami je łączącymi, o ile
występują



Zabudowa i zagospodarowanie działki – PARKINGI



Wymagania dla samochodów innych niż osobowe



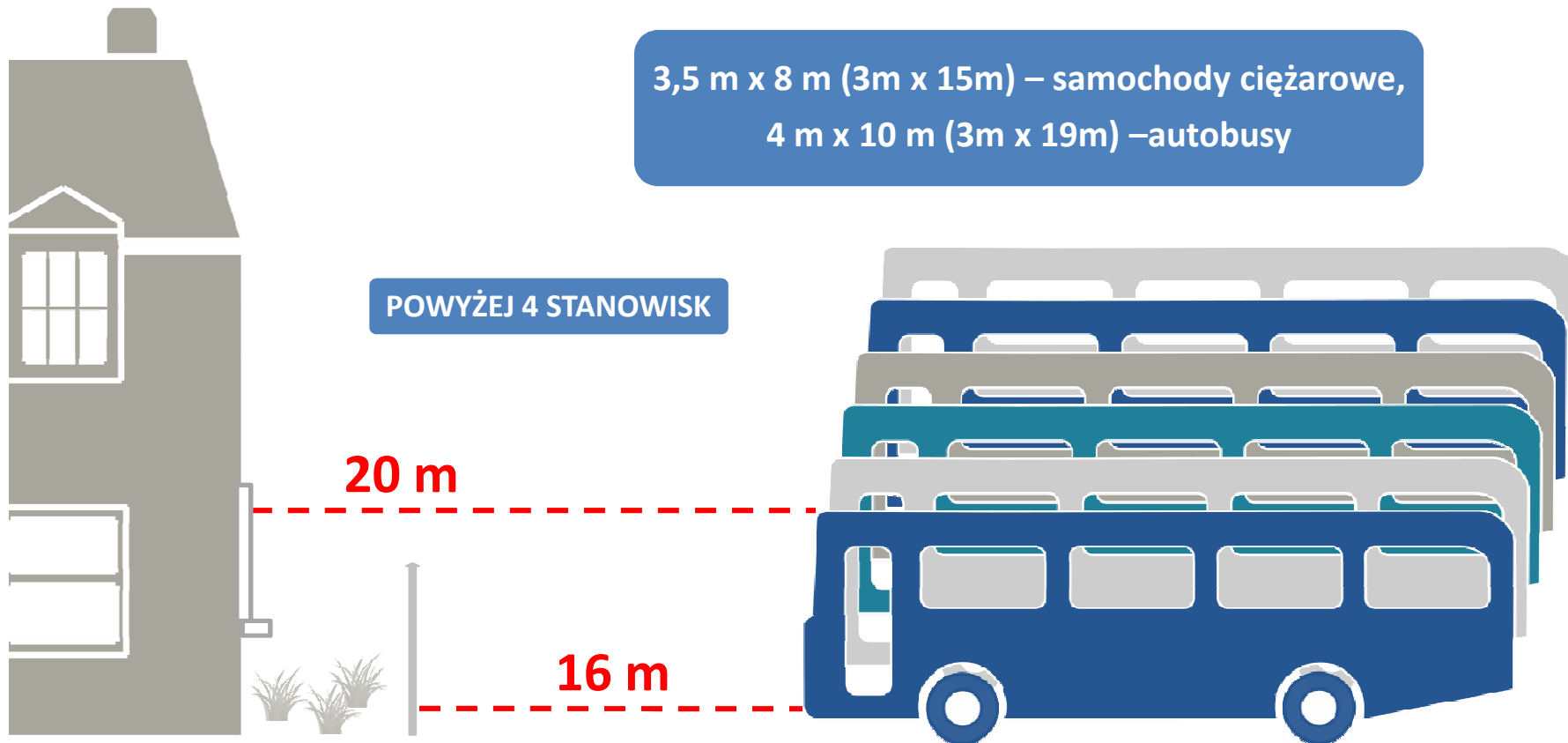
Wymagania dla samochodów innych niż osobowe

3,5 m x 8 m (3m x 15m) – samochody ciężarowe,
4 m x 10 m (3m x 19m) – autobusy

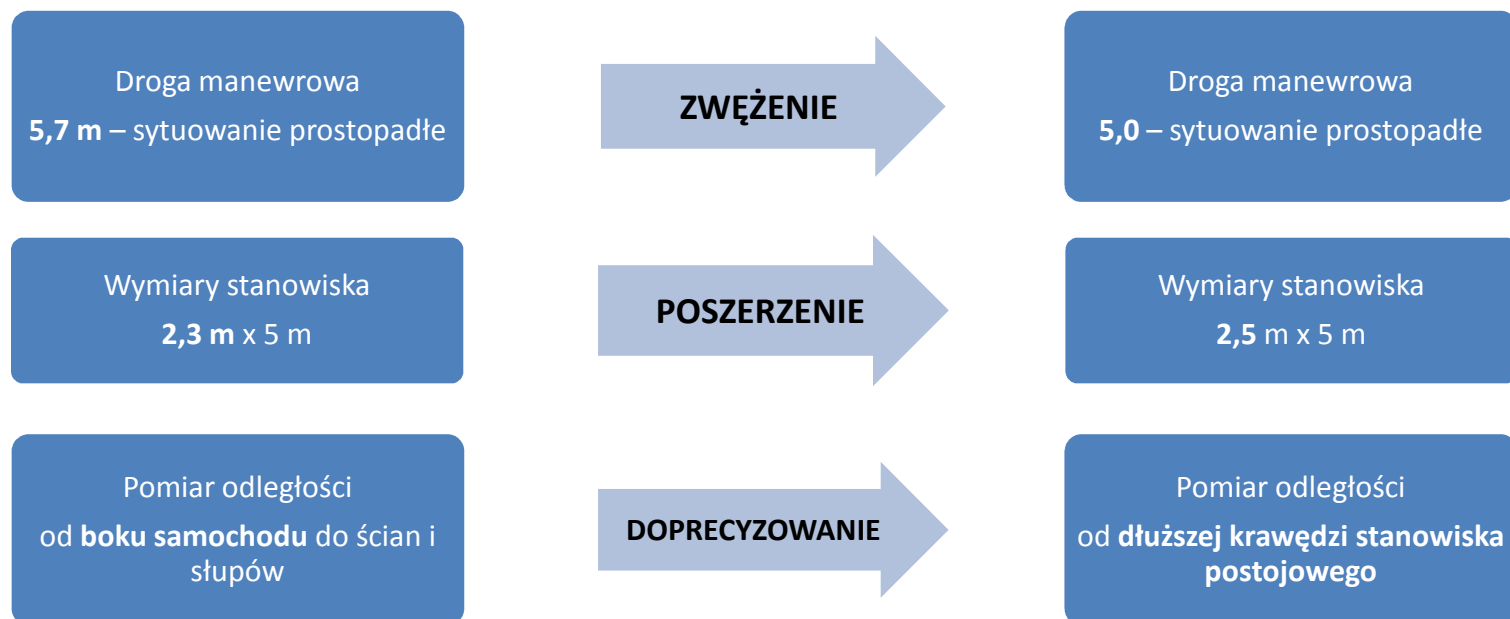
POWYŻEJ 4 STANOWISK

20 m

16 m



Stanowiska postojowe w garażu - § 104 WT



Przepis wchodzi w życie po upływie 12 miesięcy od dnia ogłoszenia

Parkingi przy budynkach mieszkalnych jednorodzinnych



Wymagania dotyczące mieszkań

- wprowadzenie
aneksu kuchennego
- rezygnacja ze
wskazywania
obowiązkowego
wyposażenia kuchni
§ 92 WT

- wprowadzenie
możliwości
zastosowania
aneksu kuchennego
w pokoju
§ 93 WT

wprowadzenie
minimalnej
powierzchni
użytkowej
mieszkania
wynoszącej **25m²**
§ 94 WT

Ustępy ogólnodostępne § 84 WT



Budynki obsługi bankowej, handlu i usług o powierzchni użytkowej do **100m² włącznie**, zwolnione z obowiązku



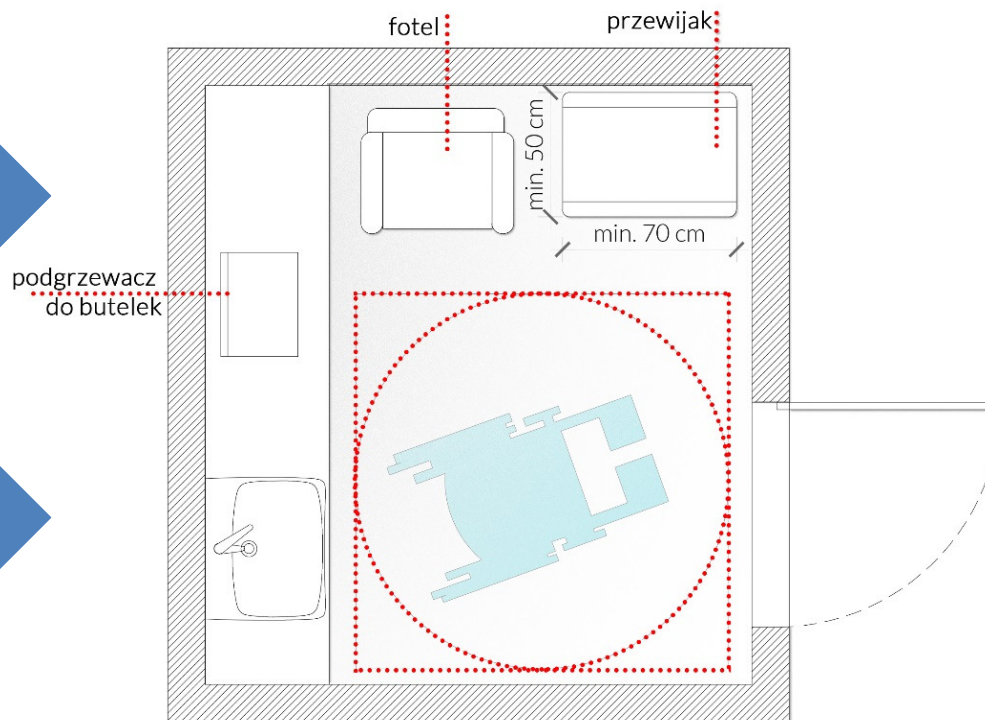
Pomieszczenie do karmienia i przewijania dzieci - § 85a WT

NOWELIZACJA

wdzielone pomieszczenie dostosowane do karmienia i przewijania dzieci

Budynki gastronomii, handlu lub usług o powierzchni użytkowej **powyżej 1000 m²**

Budynki stacji paliw o powierzchni użytkowej **powyżej 100 m²**



Przykładowy plan pomieszczenia do karmienia i przewijania dzieci.

Inne zmiany

- 1) **Zwolnienie** z obowiązku zachowania odległości do granicy z sąsiednią działką budowlaną **pochylni przeznaczonych dla osób niepełnosprawnych**.
- 2) Dopuszczenie możliwości sytuowania **miejsca gromadzenia odpadów** bez zachowania odpowiednich odległości **w zabudowie jednorodzinnej**, zagrodowej i rekreacji indywidualnej.
- 3) Ograniczono – ze względów bezpieczeństwa – możliwość wykonywania **wielokondygnacyjnego garażu podziemnego** bez ochrony strefy pożarowej stałym samoczynnym urządzeniem gaśniczym wodnym.
- 4) Obowiązek zapewnienia **dwóch wyjść ewakuacyjnych** należy odnosić do powierzchni strefy pożarowej garażu, a nie jak dotychczas do powierzchni całkowitej garażu.

Przepisy przejściowe

1. PRZEPISY DOTYCHCZASOWE STOSUJEMY GDY PRZED DNIEM WEJŚCIA W ŻYCIE ROZPORZĄDZENIA:

- 1) został złożony wniosek o pozwolenie na budowę, odrębny wniosek o zatwierdzenie projektu budowlanego, wniosek o zmianę pozwolenia na budowę lub wniosek o zatwierdzenie zamiennego projektu budowlanego,
- 2) zostało dokonane zgłoszenie budowy lub wykonania robót budowlanych w przypadku, gdy nie jest wymagane uzyskanie decyzji o pozwoleniu na budowę,
- 3) została wydana decyzja o pozwoleniu na budowę lub odrębna decyzja o zatwierdzeniu projektu budowlanego.

2. NA WNIOSEK INWESTORA STOSUJE SIĘ § 12 UST. 2 OBECNIE OBOWIĄZUJĄCEGO ROZPORZĄDZENIA, GDY PRZED DNIEM WEJŚCIA W ŻYCIE NINIEJSZEGO ROZPORZĄDZENIA ZOSTAŁA WYDANA DECYZJA O WARUNKACH ZABUDOWY I ZAGOSPODAROWANIA TERENU ORAZ PRZED DNIEM 1 STYCZNIA 2020 R.:

- 1) został złożony wniosek o pozwolenie na budowę, odrębny wniosek o zatwierdzenie projektu budowlanego, wniosek o zmianę pozwolenia na budowę lub wniosek o zatwierdzenie zamiennego projektu budowlanego,
- 2) zostało dokonane zgłoszenie budowy lub wykonania robót budowlanych w przypadku, gdy nie jest wymagane uzyskanie decyzji o pozwoleniu na budowę,
- 3) została wydana decyzja o pozwoleniu na budowę lub odrębna decyzja o zatwierdzeniu projektu budowlanego.

3. PRZEPISU § 94 ROZPORZĄDZENIA W BRZMIENIU NADANYM NINIEJSZYM ROZPORZĄDZENIEM NIE STOSUJE SIĘ DO MIESZKAŃ O POWIERZCHNI UŻYTKOWEJ MNIEJSZEJ NIŻ 25 M²:

- 1) powstałych w ramach zamierzenia budowlanego o którym mowa w ust. 1;
- 2) które w dniu wejścia w życie niniejszego rozporządzenia spełniają warunki o których mowa w art. 2 ust. 2 zdanie pierwsze ustawy o własności lokali.

4. POLSKIE NORMY WYMIENIONE W POZYCJI 49 ZAŁĄCZNIKA NR 1 OBECNIE OBOWIĄZUJĄCEGO ROZPORZĄDZENIA MOŻNA STOSOWAĆ, GDY PRZED DNIEM 1 STYCZNIA 2021 R.:

- 1) został złożony wniosek o pozwolenie na budowę, odrębny wniosek o zatwierdzenie projektu budowlanego, wniosek o zmianę pozwolenia na budowę lub wniosek o zatwierdzenie zamiennego projektu budowlanego,
- 2) zostało dokonane zgłoszenie budowy lub wykonania robót budowlanych w przypadku, gdy nie jest wymagane uzyskanie decyzji o pozwoleniu na budowę,
- 3) została wydana decyzja o pozwoleniu na budowę lub odrębna decyzja o zatwierdzeniu projektu budowlanego.



MINISTERSTWO
INFRASTRUKTURY
I BUDOWNICTWA

Dziękujemy za uwagę

Wydział Przepisów Techniczno – Budowlanych i Wyrobów Budowlanych
Departament Architektury, Budownictwa i Geodezji

