

**XXIV SESJA**  
**EGZAMINACYJNA**



**STATYSTYKA**  
**WYNIKÓW**

**KRAJOWA**  
**KOMISJA**  
**KWALIFIKACYJNA**

**WARSZAWA,**  
**MARZEC 2015**

**NA POTRZEBY  
XXIV SESJI EGZAMINACYJNEJ  
KKK PRZYGOTOWAŁA:**

- **98** rodzajów testów

Łącznie wszystkie okręgowe komisje  
kwalifikacyjne

otrzymały

- **566** zestawów testowych

# LICZBA RODZAJÓW TESTÓW EGZAMINACYJNYCH NA POTRZEBY POSZCZEGÓLNYCH SPECJALNOŚCI

SPECJALNOŚĆ	LICZBA RODZAJÓW TESTÓW
KONSTRUKCYJNO-BUDOWLANA	18
INŻ. DROGOWA	11
INŻ. MOSTOWA	8
INŻ.KOLEJOWA-OBIEKTY	9
INZ. KOLEJOWA-SRK	7
INŻ. HYDROTECHNICZNA	7
INSTAL. TELEKOMUNIKACYJNA	9
INSTAL. SANITARNA	16
INSTAL. ELEKTRYCZNA	13
<b>SUMA</b>	<b>98</b>

Okręgowe Komisje Kwalifikacyjne przyjęły łącznie **2.775**  
NOWYCH wniosków o nadanie uprawnień budowlanych.  
POZYTYWNA KWALIFIKACJA - na poziomie ~ **98,5%**.

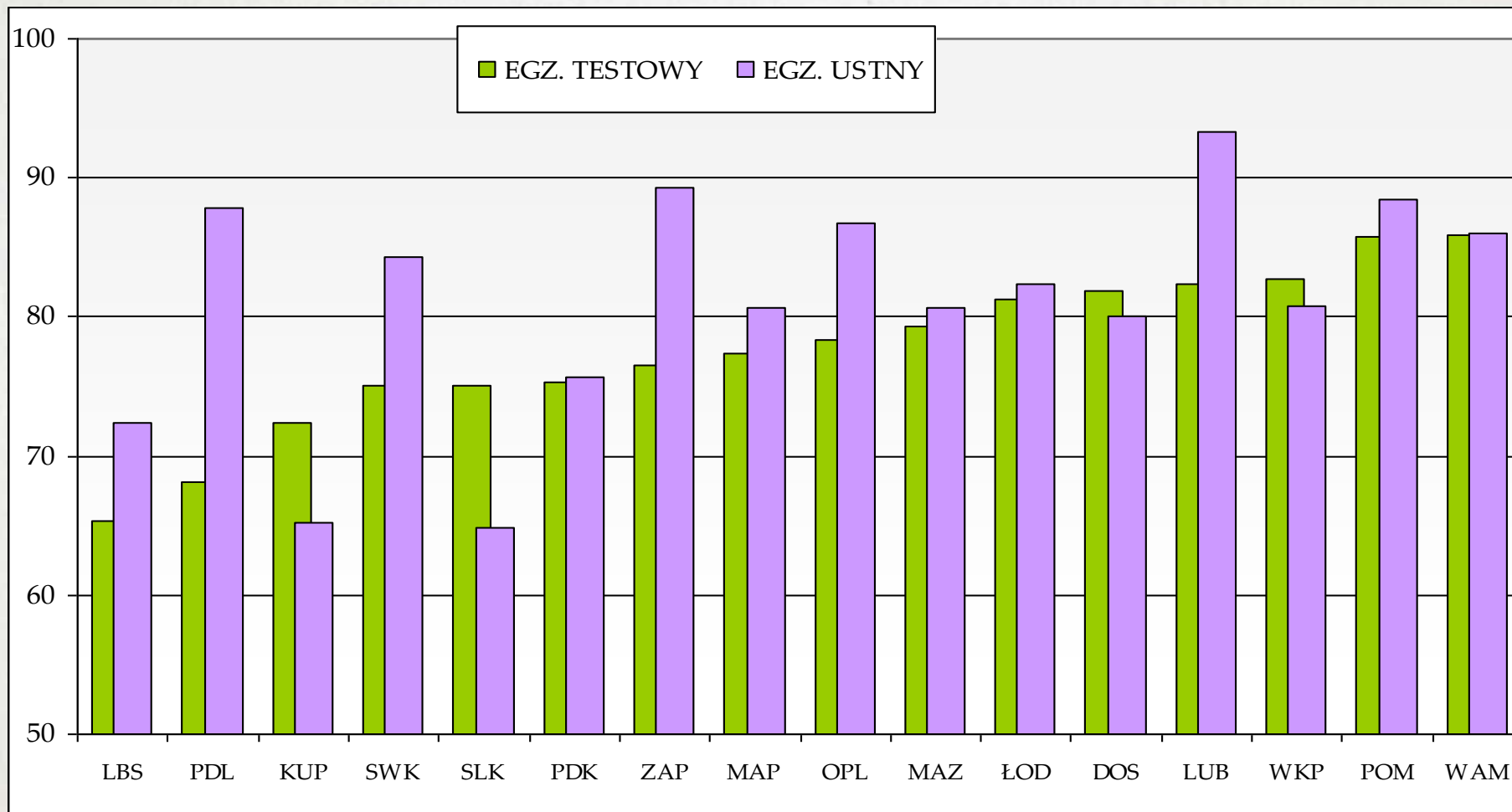
Do egzaminów testowych przystąpiło **2.845** osób,  
dodatkowo **365** osób w trybie poprawkowym do części ustnej.

Pozytywne rezultaty XXIV sesji w skali kraju -

**2.083** osoby uprawnione do pełnienia samodzielnych  
funkcji technicznych w budownictwie.

---

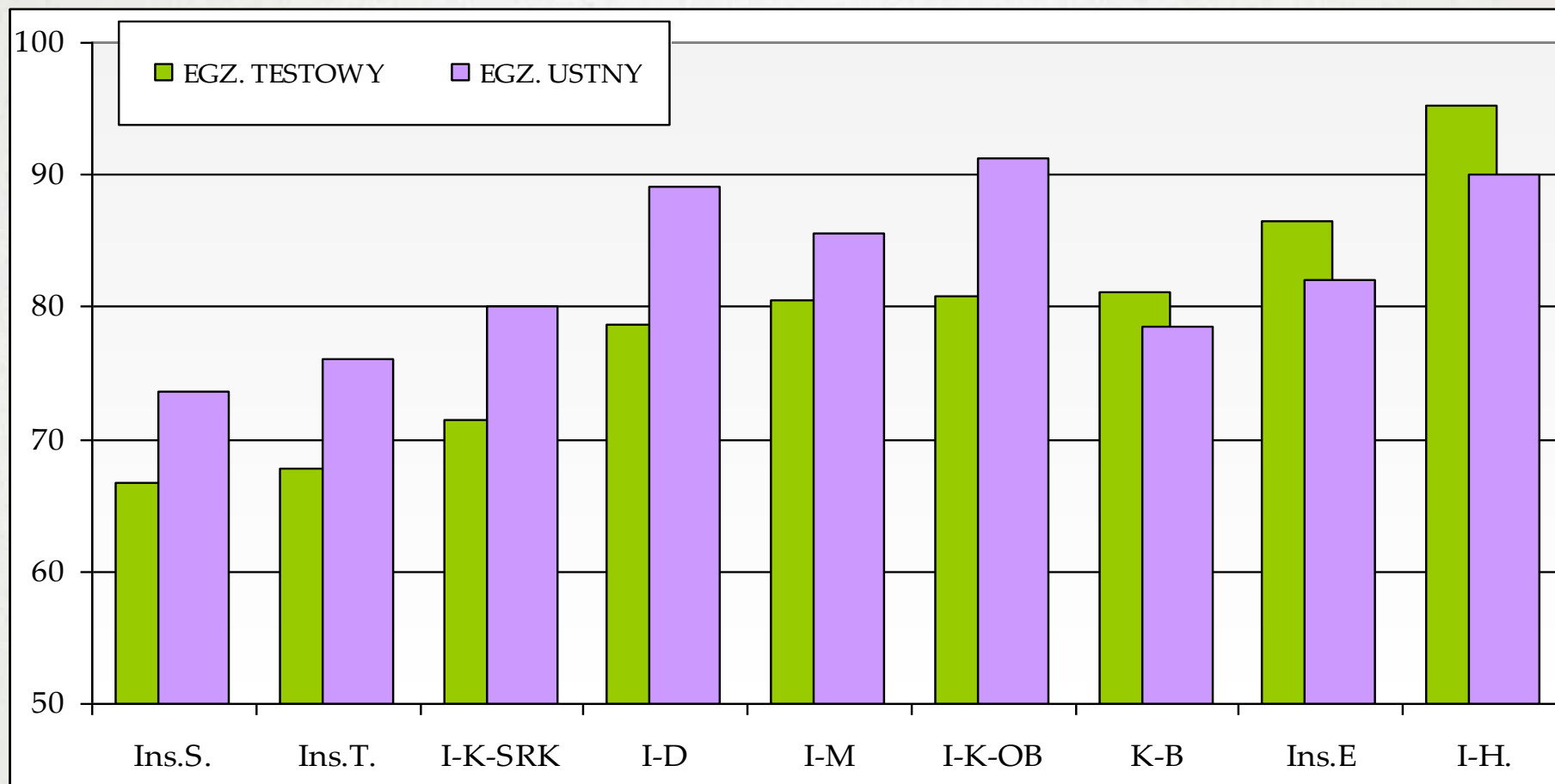
## POZYTYWNE REZULTATY DWÓCH ETAPÓW EGZAMINÓW W POSZCZEGÓLNYCH IZBACH OKRĘGOWYCH (w %)



rosnąco wg egzaminu testowego

## POZYTYWNE REZULTATY DWÓCH ETAPÓW EGZAMINÓW DLA POSZCZEGÓLNYCH SPECJALNOŚCI (w %)

rosnąco wg egzaminu testowego



K-B - konstrukcyjno-budowlana; I-D - inż. drogowa; I-M - inż. mostowa; I-K-OB- inż. kolejowa-objekty;  
I-K-SRK - inż. kolejowa SRK; I-H - inż. hydrotechniczna; I-W - inż. wyburzeniowa;  
Ins.T- instalacyjna telekomunikacyjna; Ins.S - instalacyjna sanitarna; Ins.E - instalacyjna elektryczna

## LICZBA OSÓB, KTÓRE NIE ZDAŁY EGZAMINU W SKALI KRAJU

- **Test – 606 osób**
- **Egzamin ustny – 521 osób**
- **Łącznie - 1.127 osób**

# STATYSTYKA SZCZEGÓŁOWA XXIV SESJI EGZAMINACYJNEJ

OKRĘGOWA IZBA	złożone NOWE wnioski	liczba osób dopuszczo- nych do egzaminu	% osób dopuszczo- nych (3/2)	liczba wszystkich osób dopuszczo- nych do egz.testo-wego	liczba zdających test	liczba osób, które zdały test - dopuszczo- ne do egz. ustnego	% osób, które zdały test (7/6)	liczba zdających egz. ustny	liczba osób, które zdały egz. ustny	% osób, które zdały egz. ustny (10/9)	L. OSÓB, KTÓRE ZDAWAŁY USTNY POPR.
1	2	3	4	5	6	7	8	9	10	11	12
Dolnośląska	219	216	98,63	245	220	180	81,82	210	168	80,00	30
Kuj.-Pomorska	127	125	98,43	152	141	102	72,34	118	77	65,25	16
Lubelska	153	152	99,35	203	176	145	82,39	149	139	93,29	4
Lubuska	48	48	100,00	70	52	34	65,38	47	34	72,34	13
Łódzka	139	136	97,84	164	149	121	81,21	130	107	82,31	9
Małopolska	295	294	99,66	353	309	239	77,35	299	241	80,60	60
Mazowiecka	361	343	95,01	426	382	303	79,32	335	270	80,60	32
Opolska	60	60	100,00	66	60	47	78,33	53	46	86,79	6
Podkarpacka	166	162	97,59	195	178	134	75,28	160	121	75,63	26
Podlaska	82	81	98,78	104	91	62	68,13	66	58	87,88	4
Pomorska	263	260	98,86	260	260	223	85,77	243	215	88,48	20
Śląska	386	383	99,22	383	313	235	75,08	321	208	64,80	86
Świętokrzyska	95	94	98,95	104	104	78	75,00	89	75	84,27	11
Warm.-Mazurska	112	112	100,00	127	120	103	85,83	114	98	85,96	11
Wielkopolska	157	155	98,73	190	179	148	82,68	177	143	80,79	29
Zach.-pomorska	112	112	100,00	130	111	85	76,58	93	83	89,25	8
<b>OGÓLEM</b>	<b>2775</b>	<b>2733</b>	<b>98,49</b>	<b>3172</b>	<b>2845</b>	<b>2239</b>	<b>78,70</b>	<b>2604</b>	<b>2083</b>	<b>79,99</b>	<b>365</b>



**WYNIKI SESJI JESIENNEJ ZASŁUGUJĄ NA  
SZCZEGÓLNA UWAGĘ.**

**PODKREŚLIĆ NALEŻY WYRAŹNIE NIŻSZY  
WSKAŹNIK POZYTYWNYCH WYNIKÓW  
EGZAMINU PISEMNEGO I USTNEGO.**

**REZULTATY JEDNEJ SESJI NIE DAJĄ PODSTAW  
DO OBIEKTYWNYCH UOGÓLNIENIŃ.**

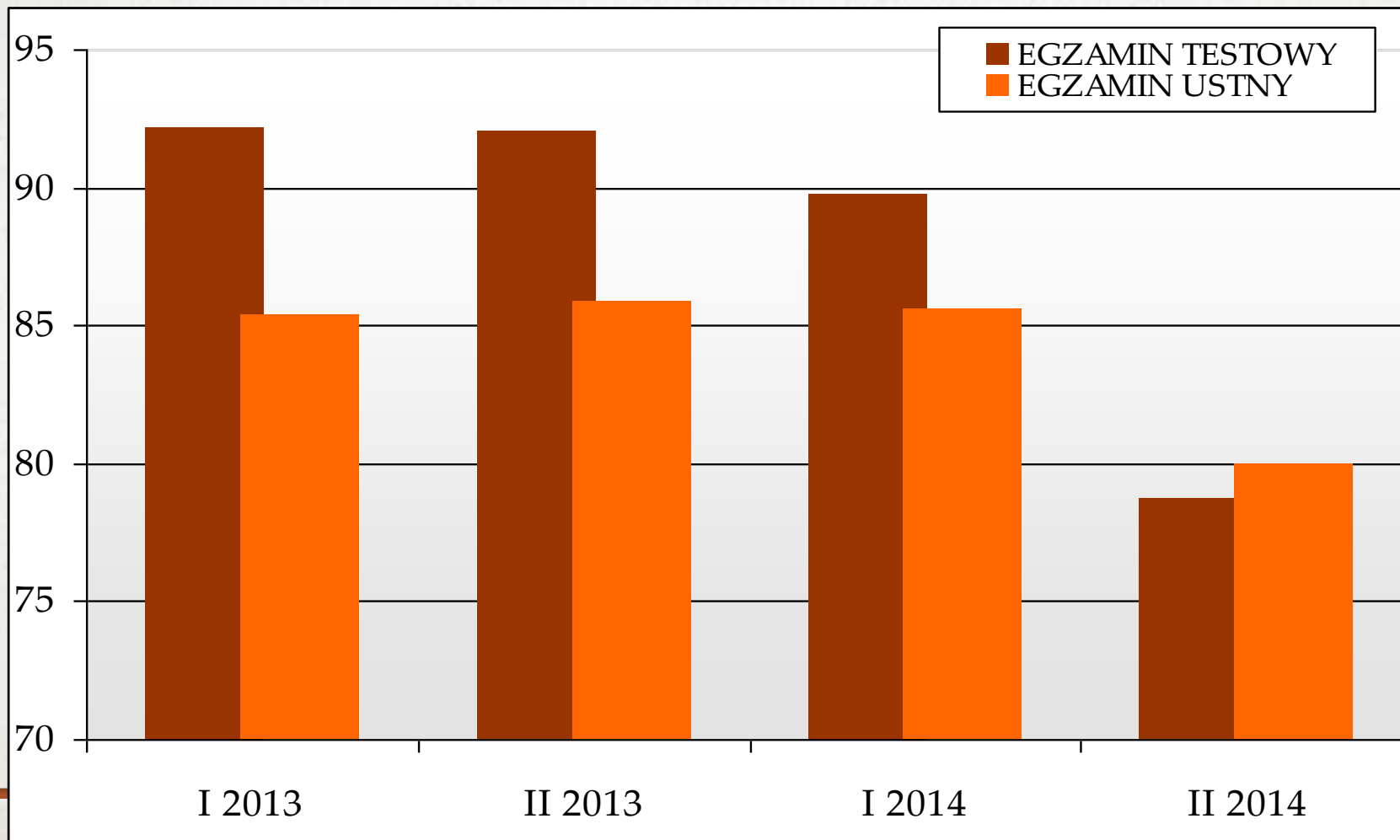
# ZESTAWIENIE WYNIKÓW

## SESJI EGZAMINACYJNYCH 2013-2014

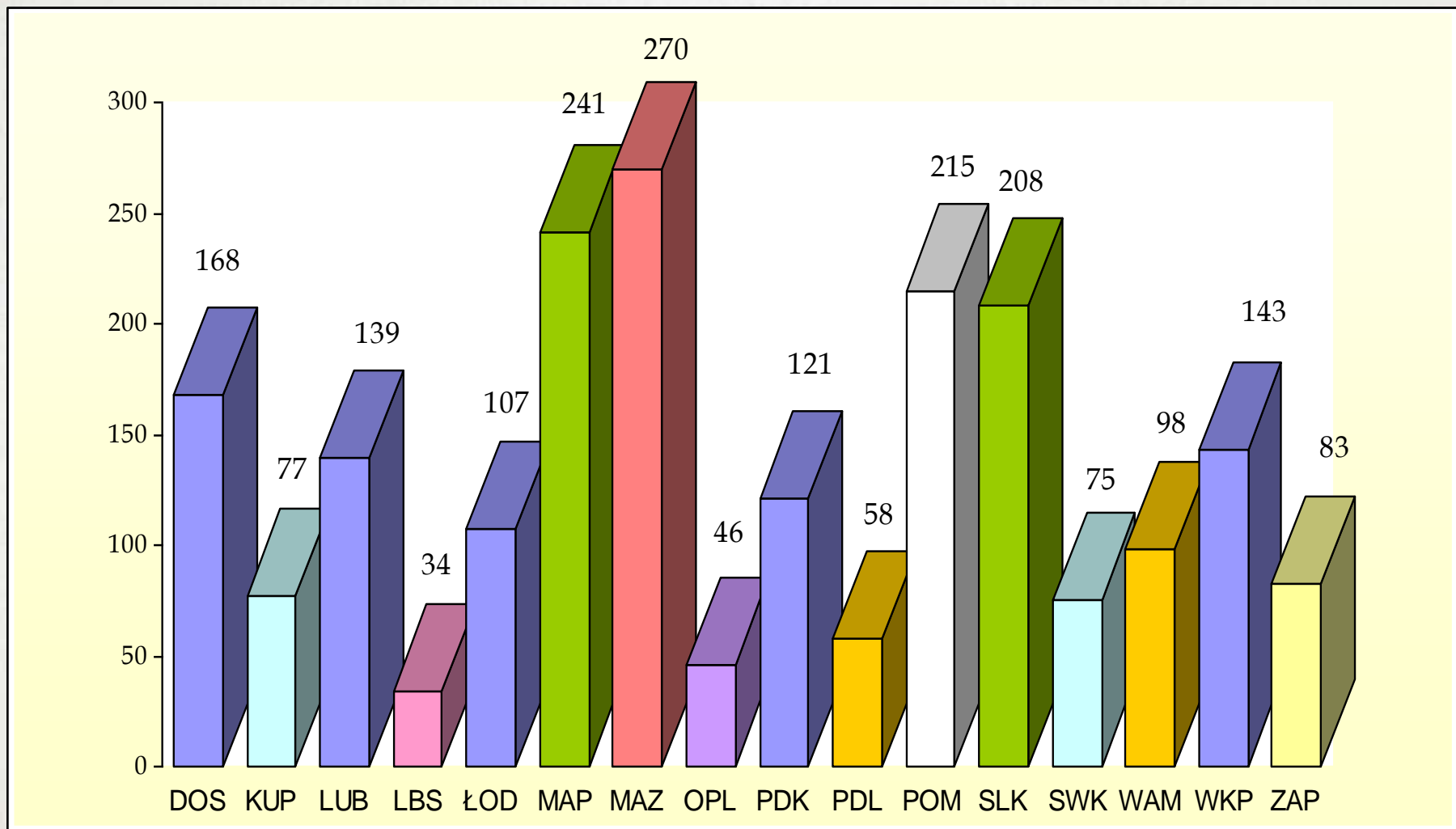
	złożone wnioski	liczba osób dopuszczonych do egzaminu	% osób dopuszczonych	liczba zdających test	liczba osób, które zdały test	% osób, które zdały test	liczba zdających egz. ustny	liczba osób, które zdały egz. ustny	% osób, które zdały egz. ustny
I 2013	2595	2455	94,61	2537	2338	92,16	2638	2252	85,37
II 2013	2939	2747	93,47	2829	2603	92,01	2903	2492	85,84
I 2014	2892	2751	95,12	2754	2472	89,76	2747	2350	85,55
II 2014	2775	2733	98,49	2845	2239	78,70	2604	2083	79,99

# ZDAWALNOŚĆ EGZAMINÓW

## - SESJE EGZAMINACYJNE 2013-2014

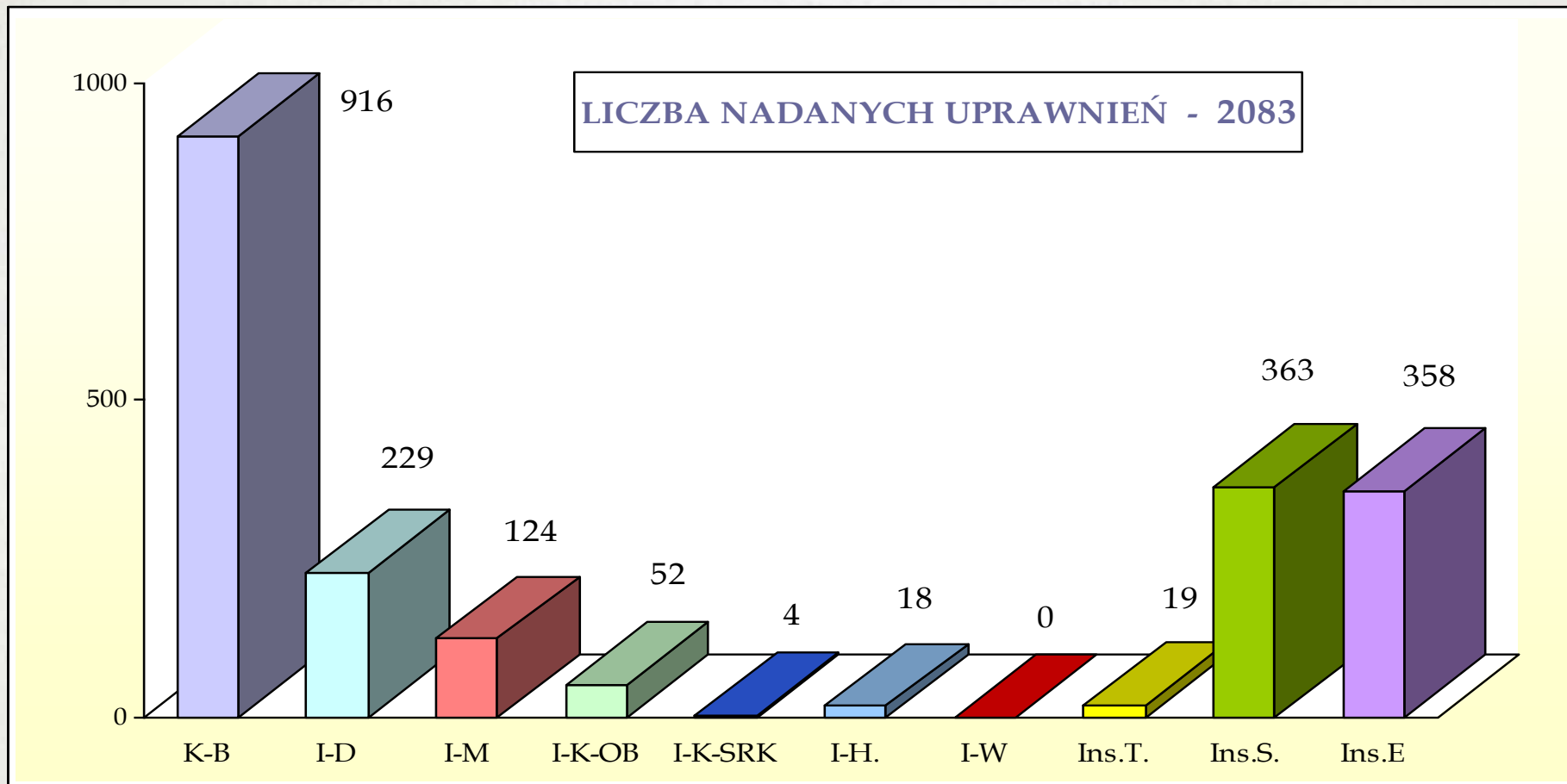


## LICZBA OSÓB, KTÓRE POMYŚLNIE ZDAŁY EGZAMINY W POSZCZEGÓLNYCH IZBACH OKRĘGOWYCH



Łącznie 2.083 osoby

# LICZBA POZYTYWNYCH REZULTATÓW W POSZCZEGÓLNYCH SPECJALNOŚCIACH



K-B - konstrukcyjno-budowlana; I-D - inż. drogowa; I-M - inż. mostowa;  
I-K-OB- inż. kolejowa-objekty; I-K-SRK - inż. kolejowa SRK; I-H - inż. hydrotechniczna;  
I-W - inż. wyburzeniowa; Ins.T- instalacyjna telekomunikacyjna; Ins.S - instalacyjna sanitarna;  
Ins.E - instalacyjna elektryczna

**ROK 2014**

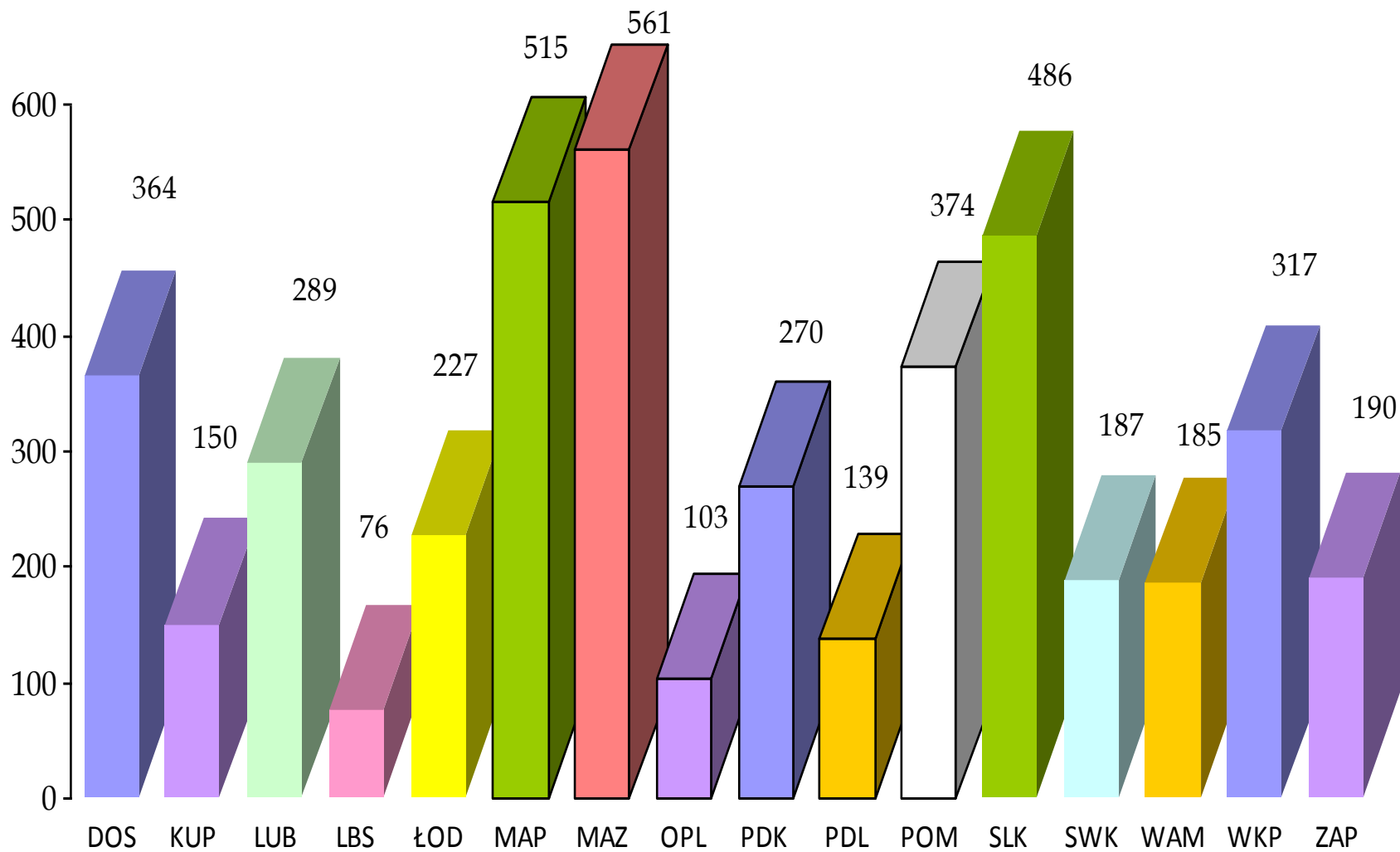
**2 SESJE  
EGZAMINACYJNE**

---

# STATYSTYKA SZCZEGÓŁOWA SESJI EGZAMINACYJNYCH - ROK 2014

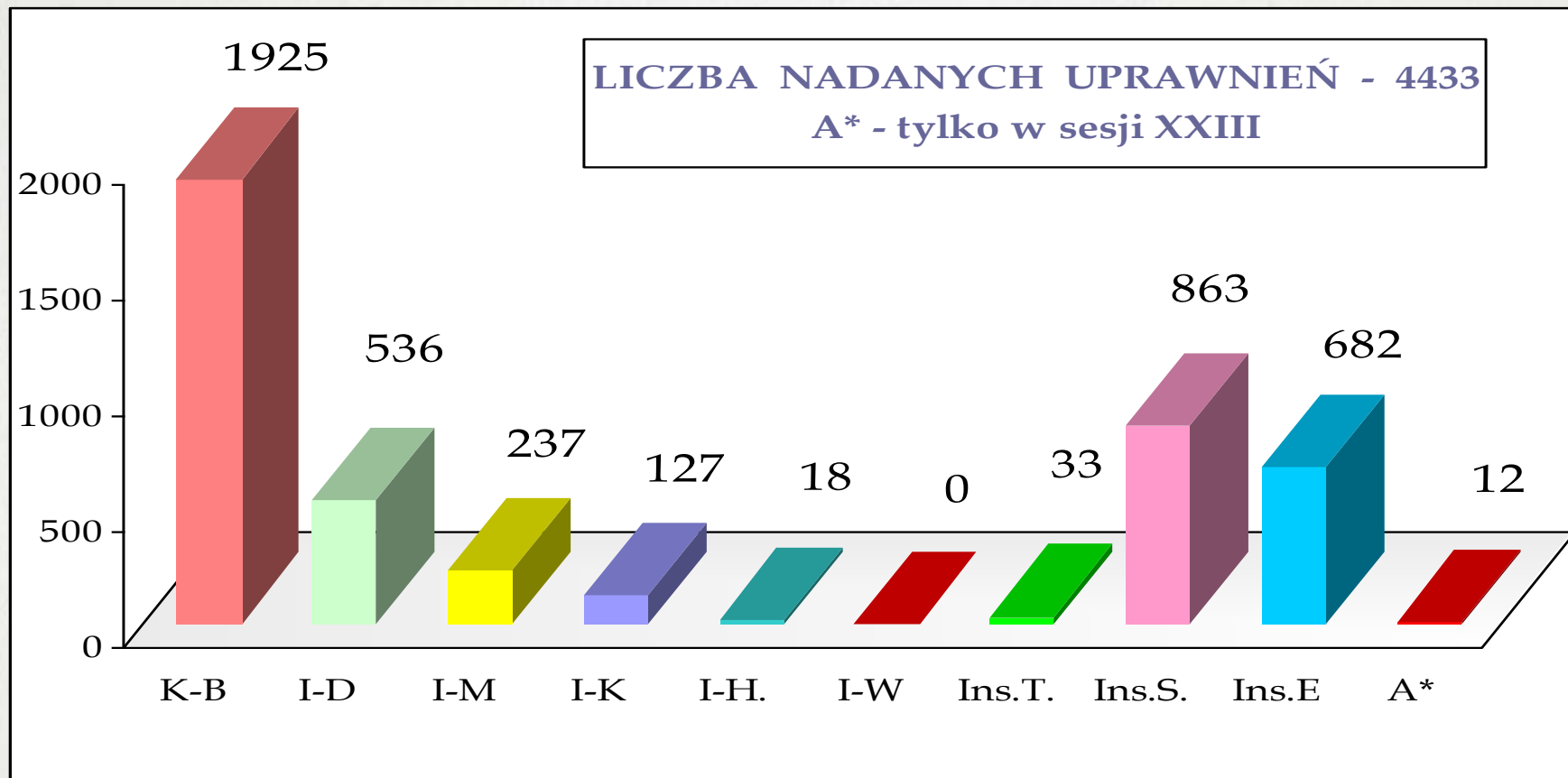
OKRĘGOWA IZBA	LICZBA ZŁOŻONYCH WNIOSKÓW	LICZBA DOPU- SZCZONYCH DO SESJI	% OSÓB DOPUSZCZO- NYCH (3/2)	LICZBA ZDAJĄCYCH TEST	LICZBA OSÓB, KTÓRE ZDAŁY TEST	% OSÓB, KTÓRE ZDAŁY TEST (6/5)	LICZBA ZDAJĄCYCH EGZAMIN USTNY	LICZBA OSÓB, KTÓRE ZDAŁY EGZ. USTNY	% OSÓB, KTÓRE ZDAŁY EGZ. USTNY (9/8)	L. OSÓB, KTÓRE ZDAWAŁY USTNY POPR.
1	2	3	4	5	6	7	8	9	10	12
Dolnośląska	427	418	97,89	436	379	86,93	435	364	83,68	56
Kuj.-Pomorska	212	199	93,87	228	178	78,07	214	150	70,09	36
Lubelska	342	338	98,83	351	309	88,03	310	289	93,23	1
Lubuska	117	116	99,15	103	78	75,73	106	76	71,70	28
Łódzka	262	254	96,95	285	241	84,56	259	227	87,64	18
Małopolska	609	603	99,01	623	523	83,95	627	515	82,14	104
Mazowiecka	713	681	95,51	733	602	82,13	664	561	84,49	62
Opolska	118	118	100,00	127	107	84,25	116	103	88,79	9
Podkarpacka	326	317	97,24	336	269	80,06	331	270	81,57	62
Podlaska	174	169	97,13	191	146	76,44	153	139	90,85	7
Pomorska	469	435	92,75	435	379	87,13	430	374	86,98	51
Śląska	847	838	98,94	709	605	85,33	691	486	70,33	86
Świętokrzyska	216	215	99,54	229	192	83,84	213	187	87,79	21
Warm.-Mazurska	203	202	99,51	212	188	88,68	209	185	88,52	21
Wielkopolska	405	356	87,90	369	322	87,26	387	317	81,91	65
Zach.-pomorska	227	225	99,12	232	193	83,19	206	190	92,23	13
<b>RAZEM</b>	<b>5667</b>	<b>5484</b>	<b>96,77</b>	<b>5599</b>	<b>4711</b>	<b>84,14</b>	<b>5351</b>	<b>4433</b>	<b>82,84</b>	<b>640</b>

# Liczba osób, które pomyślnie zdały egzaminy w roku 2014 w poszczególnych izbach okręgowych (4433 osoby)





# LICZBA POZYTYWNYCH REZULTATÓW W POSZCZEGÓLNYCH SPECJALNOŚCIACH



K-B - konstrukcyjno-budowlana; Inż.-D - inż. drogowa; Inż.-M - inż. mostowa;

Inż.-K-OB- inż. kolejowe obiekty budowlane; Inż.-K-SRK-inż. kolejowa SRK;

Inż.-H - inż. hydrotechniczna; Inż.-W - inż. wyburzeniowa;

Ins.T- instalacyjna telekomunikacyjna; Ins. S - instalacyjna sanitarna;

Ins. E - instalacyjna elektryczna; A - architektoniczna

# **Krajowa Komisja Kwalifikacyjna składa**

## **Okręgowym Komisjom Kwalifikacyjnym**

**serdeczne gratulacje  
i podziękowania za sprawne przeprowadzenie  
egzaminów na uprawnienia budowlane**



**DZIĘKUJĘ  
ZA UWAGĘ**